

### Употреба на вентилационния отвор

За да се наслаждавате на свеж въздух, дори когато прозорецът Ви е затворен, натиснете надолу дръжката на прозореца веднъж. По този начин прозорецът остава затворен, но въздухът преминава отвън навътре през вграден филтър, който предотвратява влизането на прах, насекоми и сняг в помещението.



### Отваряне и затваряне на прозорците

Дръпнете дръжката на прозореца още веднъж, за да го отворите. Пружините на пантите позволяват да оставите крилото в произволна полу-отворена позиция. За да затворите прозореца, натиснете дръжката нагоре. За да заключите крилото и да затворите вентилационния отвор, изправете дръжката с още един натиск нагоре.



### Позиция за вентилация

Вграденото резе Ви позволява да фиксирате прозореца в леко отворено положение. Резето е поставено в горния ляв ъгъл на прозореца и се вкарва в пластмасово ухо отстрани на касата.



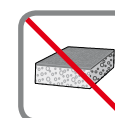
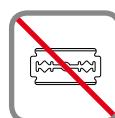
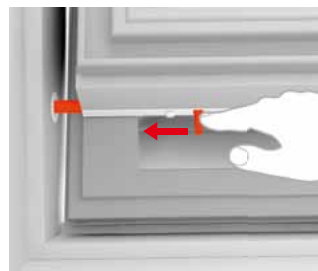
### Почистване на стъклото

За да почистите външното стъкло, превъртете крилото на 180 градуса. Трябва да закрепите крилото като вмъкнете резето в гнездото в долната странична част на касата, така че и двете Ви ръце да са свободни.

Почиствайте стъклото с мек, чист плат без влакна/гюдерия/, не-абразивна гъба или чист гумен миач за прозорци. Обикновено чиста вода е достатъчна за измиване на стъклото. Могат да бъдат използвани и обикновени не-абразивни почистващи препарати. Стъклата се почистват най-добре с мека вода. В областите, където водата е твърда, е препоръчително да използвате малко количество почистващ препарат за омекотяване на водата или да отстранявате всички остатъци от вода след почистването.

#### Внимание

- Избягвайте контакта на силикон със стъклото.
- Не използвайте почистващи препарати съдържащи абразивни частици.
- Не използвайте химични продукти за почистване.
- Избягвайте контакта на стъклото с всякакви остри или абразивни предмети, вкл. бижута.
- Никога не се опитвайте да изчистите замърсяване по стъклото без да използвате вода.
- В случай, че се извършват някакви дейности в близост до прозореца, защитете стъклото с лист найлоново или стреч фолио, за да го предпазите от пръски или замърсяване с агресивни и абразивни съединения.



### Намаляване на конденза

Специлно при стаи с високо ниво на влажност на въздуха по вътрешното стъкло на прозореца може да се образува конденз. Той може да се намали като се постави радиатор точно под прозореца и често проветряване на стаята.



### Почистване на въздушния филтър

Въздушният филтър може да бъде отстранен и измит с обикновени почистващи препарати. Завъртете докрай прозореца и го закрепете в позицията за почистване, след което извадете филтъра. (Филтри за подмяна можете да поръчате в офиса на фирма VELUX).



### Почистване на прозореца

Белите, покрити с полиуретан повърхности могат да бъдат измити с обикновени почистващи препарати за домашна употреба.



### Почистване на обшивката

Трябва да почиствате падналите листа или други отпадъци около прозореца, за да може водата свободно да се оттича.



### Сняг и лед

Важно е да сте сигурни, че водата винаги може да се оттича от прозореца и околните улици.

Затова снегът и ледът следва да бъдат почиствани от областта върху и около прозореца по същия начин, както листата и други попаднали предмети се почистват от обшивката и улиците, за да може водата да се оттича свободно.

